

http://eco-bems.com/down_DEMANDECOVIEWER.html

デマンドビュー・エコデータビュー(空調機省エネシステム)

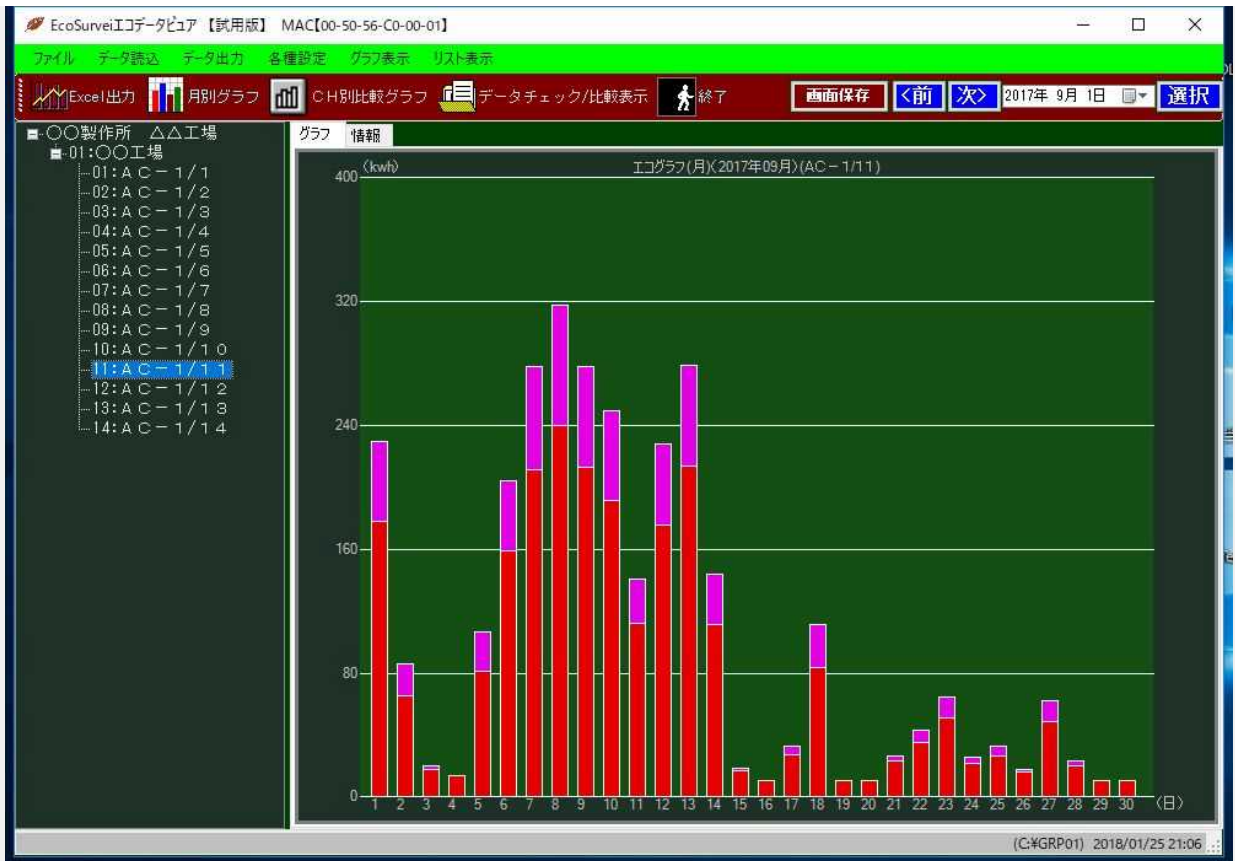
(デマンド・エコデータビューは、BeLinks、REMS-NET、ESCO-One など
空調機・冷凍機の省エネ機器(親機/中継器)に対応しています)

デマンド・エコデータビュー最新版

空調機省エネシステム-デマンド・エコデータビューは、エコサーベイページよりダウンロード
[空調機省エネ機器 管理ソフト/エコサーベイ](#)



画面例) デマンドビューメイン画面



画面例) エコデータビューアメイン画面



画面例) エコデータビューア-CH(使用・制御電力)ランキング画面

<デマンド・エコデータビューの機能は下記の通り>

1. デマンドビュー

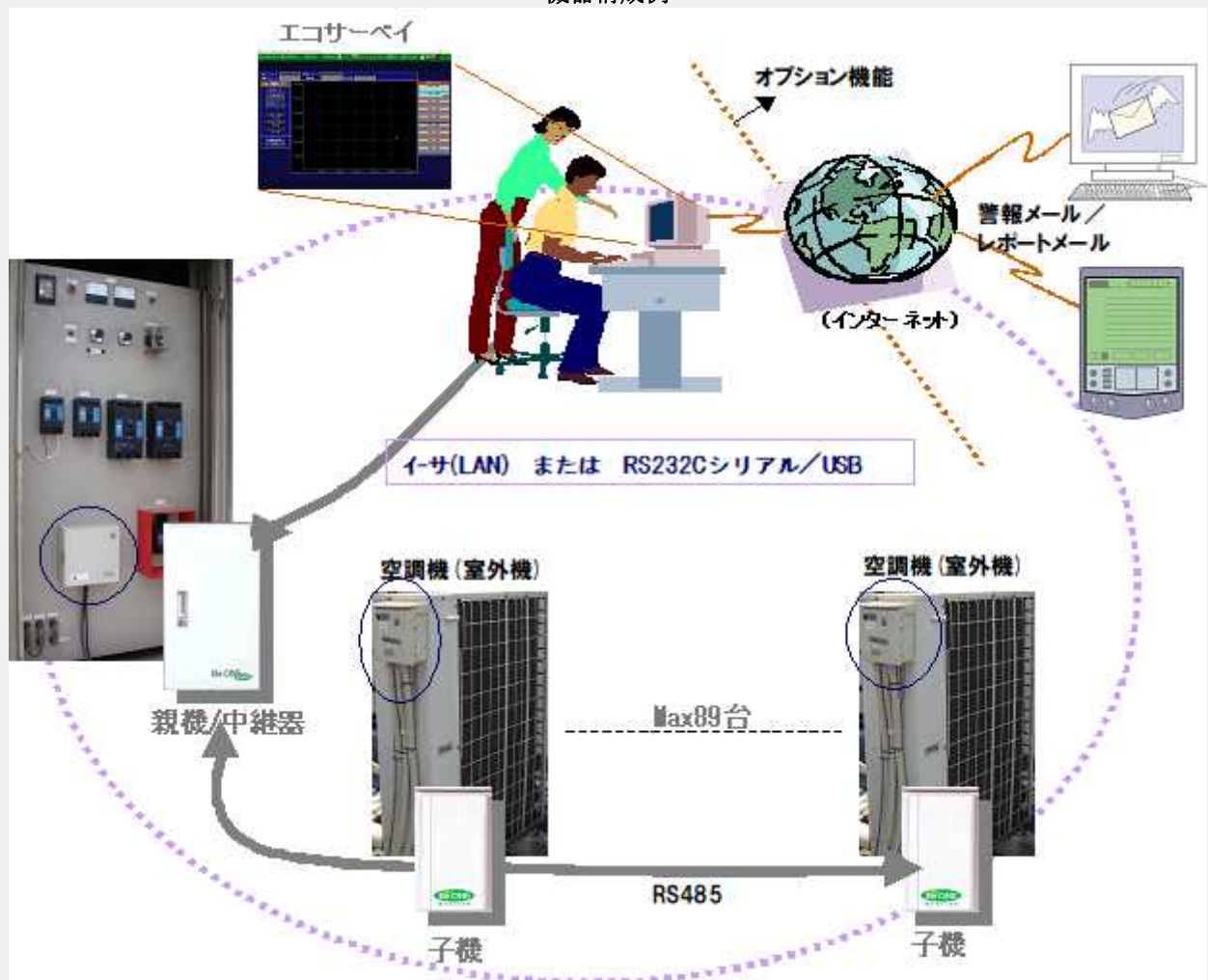
- ※集計/解析 Excel 出力
- ※生データチェック/比較表示
- ※グラフ表示(日別、週別、月別、年別、比較)
- ※画面/キャプチャー保存
- ※各種設定(ロケーション、グラフ、契約デマンド)

2. エコデータビュー

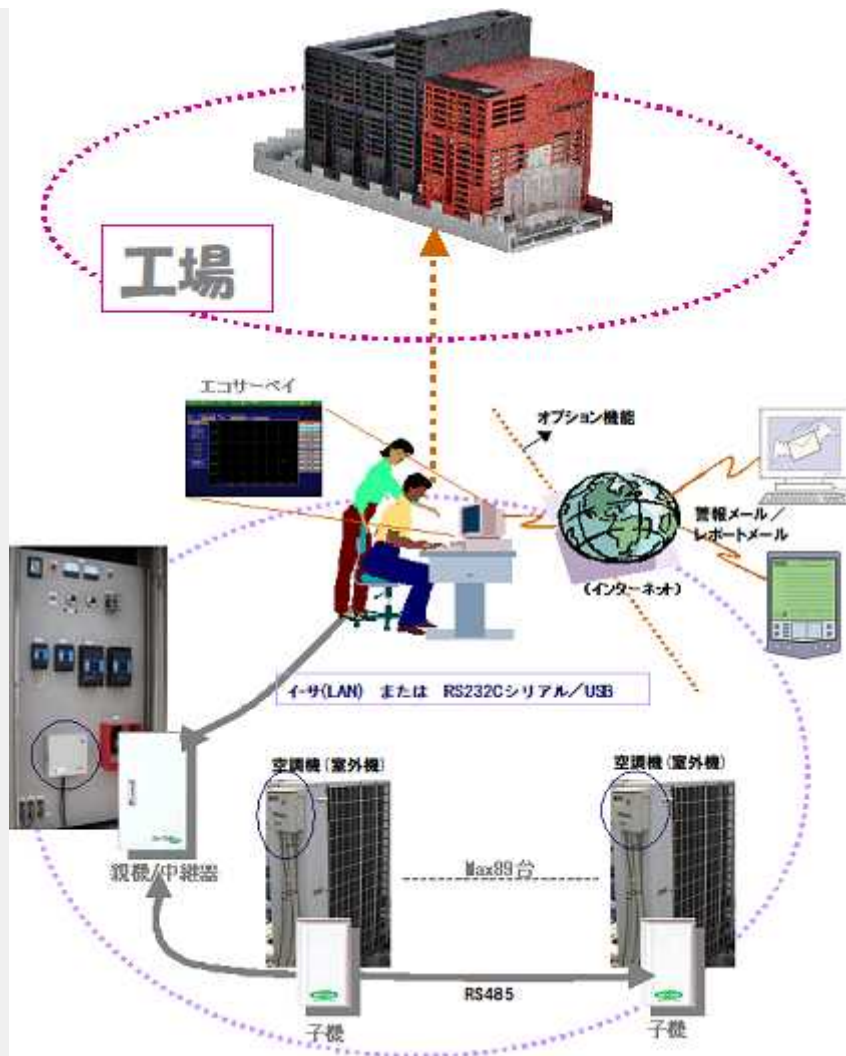
- ※集計/解析 Excel 出力
- ※月別グラフ
- ※CH 別比較グラフ
- ※生データチェック/比較表示
- ※グラフ表示(日別、週別、月別、年別、比較)
- ※リスト表示(日別、週別、月別)
- ※画面/キャプチャー保存
- ※各種設定(ロケーション、グループ、CH、グラフ、運用設定)

動作条件：.NET フレームワーク 4.0 が快適に動作する PC(Windows7 以上)
画面は、横 1280 ドット以上、縦 768 ドット以上

機器構成例



空調機省エネシステム機器構成例



空調機省エネシステム機器構成例(2:PLC への警報出力(オプション機能))

その他関連ソフト

< 省エネデータ自動収集ソフト >

[空調機省エネ機器_データ自動収集](#)

< PC-親機(または中継器)間接続チェック >

[空調機省エネ機器_親機通信チェックユーティリティ](#)

[空調機省エネ機器_親機通信チェックユーティリティ\(Java版\)](#)

バージョンアップについて:

1. 弊社はお客様に予告なしに改良の為に本ソフトウェアの変更を行うことがあります。
エコサーベイは順次バージョンアップ(修正および機能追加等)を行います。
ご要望および不具合報告は受け付けておりますが
(support@javasys.co.jp)
本パッケージソフトのバージョンアップタイミングは不定期です、予めご了承ください。
2. 弊社は本ソフトウェアを改良した新しいバージョンのソフトウェア (以下「新バージョン」という) を
お客様に対して有償または無償で提供することができます。

本ソフトは基本的に1 PC に1 ライセンス必要になります。(価格についてはエコサーベイページ参照)

[\(購入手順をご参照ください\)](#)

試用版は期間限定です。

試用期間内は、通常と同じ動作します

(オプション機能は標準版に含まれておりません)

免責事項:

弊社は、本ソフトウェアの使用、または使用できないことにより生じた損害に関していかなる責任も負わないものとします。